

マウンティングアダプタ

Mounting Adapter

各種マウンティングアダプタを用意しておりますので、センサの周波数特性に与える影響を十分考慮し、目的に応じたものをお使いください。

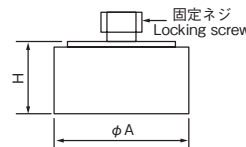
※ご注文の際はネジのサイズを十分にご確認ください。

We offer various range of mounting adapters. Use the adapter best suited to your intended application, and give careful consideration to the influence on the sensor's frequency characteristics.

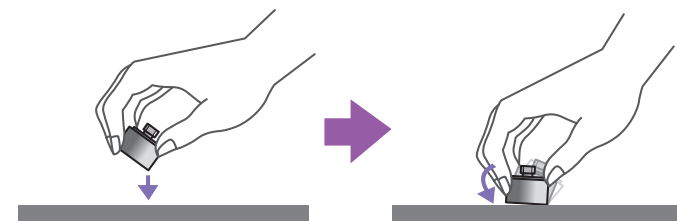
Note: Check the screw size before placing an order.

マグネットホルダー

磁性体に簡単に取り付けられるので、加速度センサを常設せず携帯する場合に便利です。当社では加速度センサの高域特性を損なわないように専用のマグネットホルダーを用意しております。



●マグネットホルダーの吸着方法 Attaching the magnetic holder



まず、一方の角をそと対象物に当てます。First, place one corner of the holder on the object to be measured.

手を離さず、静かに全体を吸着させます。While holding onto the holder, gently let the entire surface of the holder attach itself to the subject.

【ご注意】マグネットホルダーの吸着力は非常に強く、僅か10mmの距離から吸着させただけで、センサには10,000m/s²以上の衝撃加速度が加わります。そのためセンサが故障することがありますので、マグネットホルダーの端部を一旦対象物に当てた後、手を離さず静かに設置してください。

The magnetic holder attaches easily to the surface of objects that have magnetic properties, and is very useful if you want to move your sensor from one place to another without permanently mounting it. Our magnetic holders will not adversely affect the high frequency of our accelerometers.

【Caution】Our magnetic holders are powerful; if you slap the holder onto a surface even from a distance of 10 mm away, the magnetic attraction will be so strong that the holder will slam onto the metal and subject the sensor to an acceleration shock of 10,000 m/s² or greater that may damage the sensor. Once the edge of the holder touches the surface, keep your hand on the holder and lower it gently into place.

型式 Model	寸法 A×H (mm) Dimensions A×H	吸着力 (N) Attaching force	最高使用温度 (°C) Max. usable temp.	グラウンド Ground	取付ネジ Mounting screw
① MH-09A	φ9×5	4	-20~+100	非絶縁 Non-insulated	M3 オネジ Male 長さ 1.5 Length 1.5
② MH-20	φ20×10.5	80	-20~+100	非絶縁 Non-insulated	M6 メネジ Female 深さ 5.5 Depth 5.5
③ MH-24	φ24×14	120	-20~+100	非絶縁 Non-insulated	M6 メネジ Female 深さ 6.5 Depth 6.5
④ MH-241H250	φ24×15	120	-20~+250	非絶縁 Non-insulated	M6 メネジ Female 深さ 6.5 Depth 6.5
⑤ MH-201R	φ20×11	80	-20~+80	絶縁 Insulated	M6 オネジ Male 長さ 4 Length 4
⑥ MH-241R	φ24×12	120	-20~+80	絶縁 Insulated	M6 オネジ Male 長さ 4 Length 4

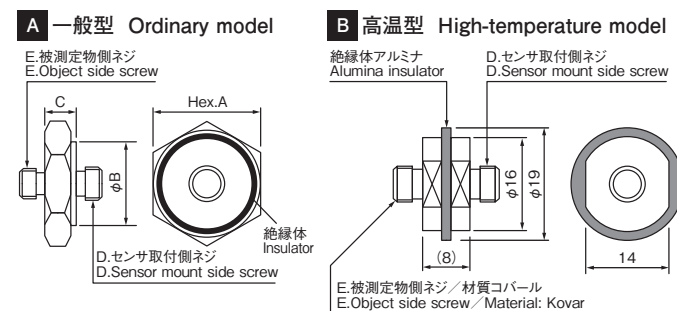
絶縁スタッド

一般に大きな電気ノイズを発生するモーター等を測定する際に使用し、センサと被測定物表面の間を電氣的に絶縁することでグラウンドループノイズの混入を防ぎます。

【ご注意】締付トルクが強すぎると絶縁スタッドの接着部が破断する恐れがありますので、標準締付トルクで取付けてください。

Insulation studs are generally used for measurements of motors that emit high-level electric noise. The insulation between the sensor and the object surface prevents ground loop noise from entering.

【Caution】Applying excessive tightening torque may cause damage to the bonded portions of the insulation stud. Attach insulation studs with standard tightening torque.

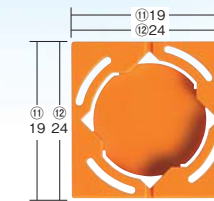


型式 Model	A Hex (mm)	B 取付面 (mm) mounting surface	C 厚さ (mm) Thickness	D センサ取付側ネジ (mm) Sensor mount side screw	E 被測定物側ネジ (mm) Object side screw	使用温度範囲 (°C) Usable temperature range	標準締付トルク (N·m) Standard tightening torque	形状 Shape
⑦ RS-121A	12	9	5	M3 長さ 1.5 Length 1.5	M3 長さ 1.5 Length 1.5	~+120	0.6	A
⑧ RS-171DO	17	14	5	M6 長さ 4 Length 4	ネジなし There is no screw	~+120	5	-
⑨ RS-171D	17	14	5	M6 長さ 4 Length 4	M6 長さ 4 Length 4	~+120	5	A
⑩ RS-14D-H	14 (φ19)	16	8	M6 長さ 4 Length 4	M6 長さ 4 Length 4	-196~+400	4.9	B

3軸キュービックスンサ用マウントベース

Mount base for triaxial cubic sensor

- ⑪ SA11ZSCA-02 (5pcs)
- ⑫ SA12ZSC-02 (5pcs)



キュービックスンサ専用の使い捨て接着台座

Expendable bonding mount for cubic sensor

材質:ABS樹脂 Material:ABS 1/パック5ヶ入り One pack contains 5 pieces.

適合センサ Sensors adapted:⑪SA11ZSCA, SA12ZSCA, 3511A2, 3512A2 ⑫SA11ZSC-TI, SA12ZSC-TI, 3511A1, 3512A1

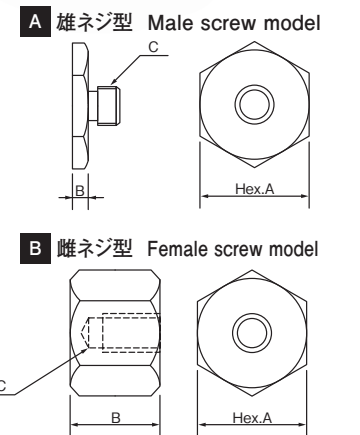
接着スタッド

加速度センサを接着取付けする場合に、センサ本体に接着剤を付けてネジ穴を潰してしまうことを防ぎます。接着スタッドは瞬間接着剤などで被測定物に取付けます。

Bonding studs eliminate the need to apply adhesive directly to the sensor and risk blocking or fouling the screw holes. Bonding studs are attached to the subject by cyanoacrylate instant adhesive, or other adhesive.

型式 Model	A Hex (mm)	B 厚さ (mm) Thickness	C センサ取付ネジ (mm) Sensor mounting screw	標準締付トルク (N·m) Standard tightening torque	形状 Shape
⑬ BS-12A	12	2	M3 長さ 1.5 Length 1.5	0.6	A
⑭ BS-17D	17	2	M6 長さ 4 Length 4	5	A
⑮ N14-M6-S	14	10	M6 深さ 7 Depth 7	5	B

Bonding studs

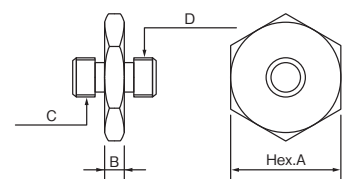


ネジ変換スタッド

被測定物のタップと加速度センサのネジが合わない場合などに使用します。

These are used in cases where the subject's screw tap and the accelerometer's screw do not match one another.

型式 Model	A Hex (mm)	B 厚さ (mm) Thickness	C ネジ (mm) Screw	D ネジ (mm) Screw	標準締付トルク (N·m) Standard tightening torque
⑯ MS-12A	12	3	M3 長さ 1.5 Length 1.5	M3 長さ 1.5 Length 1.5	0.6
⑰ MS-17DF	17	3	M6 長さ 4 Length 4	10-32 長さ 3 Length 3	3



熱絶縁スタッド

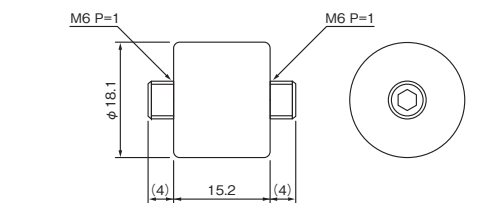
Heat-insulating stud

- ⑱ HRS-18D

被測定物表面から加速度センサへの熱伝導を遮断するために使用します。但し、輻射熱、対流、熱伝導に注意する必要があります。

This stud is used to block the conduction of heat from the subject to the accelerometer; however, please be aware of radiant heat, convection and heat conduction effects.

本体材質:低熱伝導セラミック(熱伝導率 1.7W/m·°C) Body material:Low heat-conducting ceramic(1.7W/m·°C) ネジ材質:ステンレス Screw material:stainless steel 最大使用温度:400°C Maximum usable temperature:400°C



探触棒

Hand probe

- ⑲ DR102-M6

加速度センサを設置できない狭い場所の測定に使用します。

Used when taking readings of locations too confined to permit the mounting of an accelerometer.

材質:ステンレス Material:stainless steel ネジ:M6、深さ7mm Screw:M6 depth7mm

